

Dorpsplatform Kamerik 18 februari 2010



- Kamerikse wetering
- Reconstructie de Kapberg / de Werf en Overstek
- Verkeerssituatie dorpshart

Kamerikse wetering

- Aanpak van:
 - Beschoeiing
 - Baggeren
 - Wegen Mijzijde en Van Teylingenweg
 - Bruggen

- Beschoeiing
 - Evaluatie onderwaterbeschoeiing fase 0
 - Wijziging hoogte van de beschoeiing voor fase 1
 - Start van de werkzaamheden?
 - Gereed wanneer?

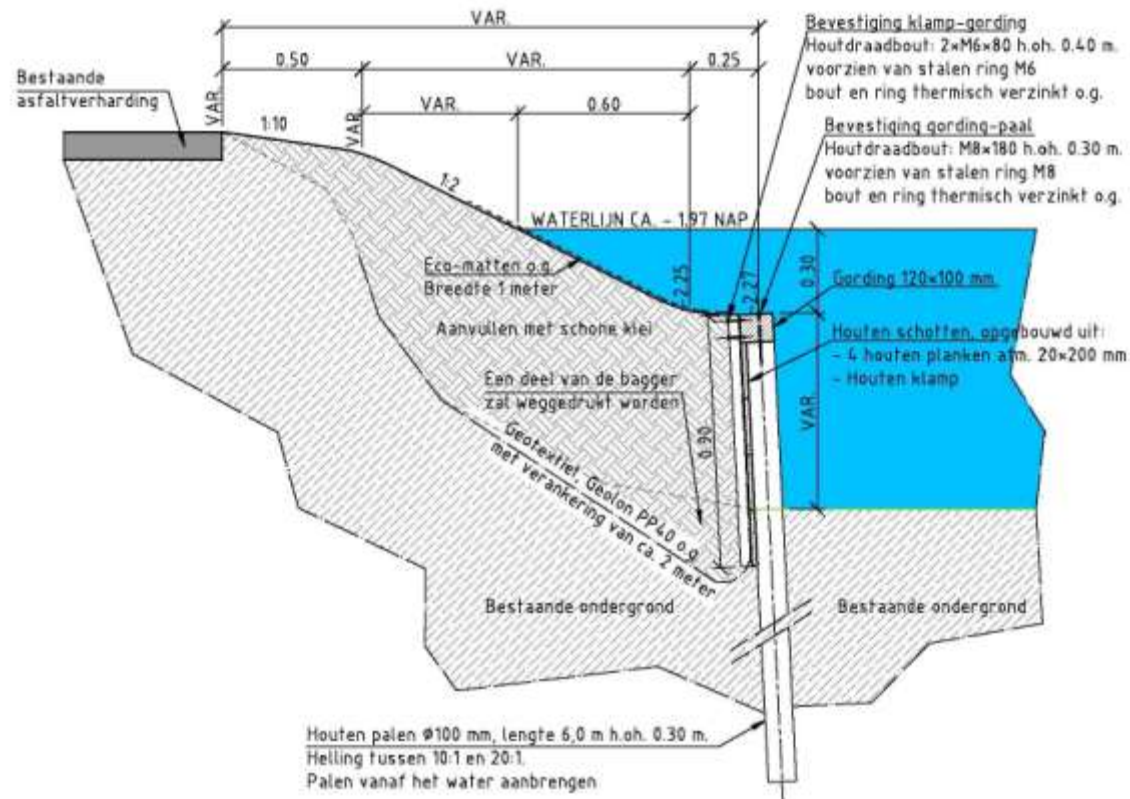
Uitgangspunten fase 0

- Constructieve beschoeiing, d.w.z. belastingen uit de verharding moeten afgedragen kunnen worden.
- De wetering heeft een cultuurhistorische waarde en kenmerkt zich door een strakke, maar licht meanderende oever en smalle bermen.
- De beschoeiing mag niet zichtbaar zijn, maar moet ogen als een natuurlijke oever.
- De begroeiing langs de wetering dient gehandhaafd te blijven en kenmerkt zich door een grasachtige vegetatie met incidenteel beplanting als dotters en gele lis.

Kamerikse wetering



gemeente
WOERDEN



DETAIL 1, PRINCIPE ONDERWATERBESCHOEIING SCHAAL 1:20

Kamerikse wetering

- **Positieve punten:**
- Constructie is volgens de berekeningen toereikend
- Voldoet aan de cultuurhistorische waarden
- Constructie is niet zichtbaar en oogt als een natuurlijke oever

- **Negatieve punten:**
- Zetting van de nieuwe constructie (berm)
- Afslag door golfslag.
- Overweldigend beeld van de ecomatten,

Kamerikse wetering

Hoe kunnen we fase 1 beter aanpakken

Beschoeiing omhoog halen tot ca. 15 cm onder het waterpeil

Voordelen:

- Beschoeiing nog steeds niet zichtbaar
- Beeld natuurlijke oever blijft gehandhaafd
- Meanderen kan in de beschoeiing opgenomen worden (leidraad weg)
- Cultuurhistorische waarde blijft gehandhaafd

Bijkomende voordelen:

- Streekeigen vegetatie ontwikkelt zich beter
- Afkalving door golfslag wordt verminderd

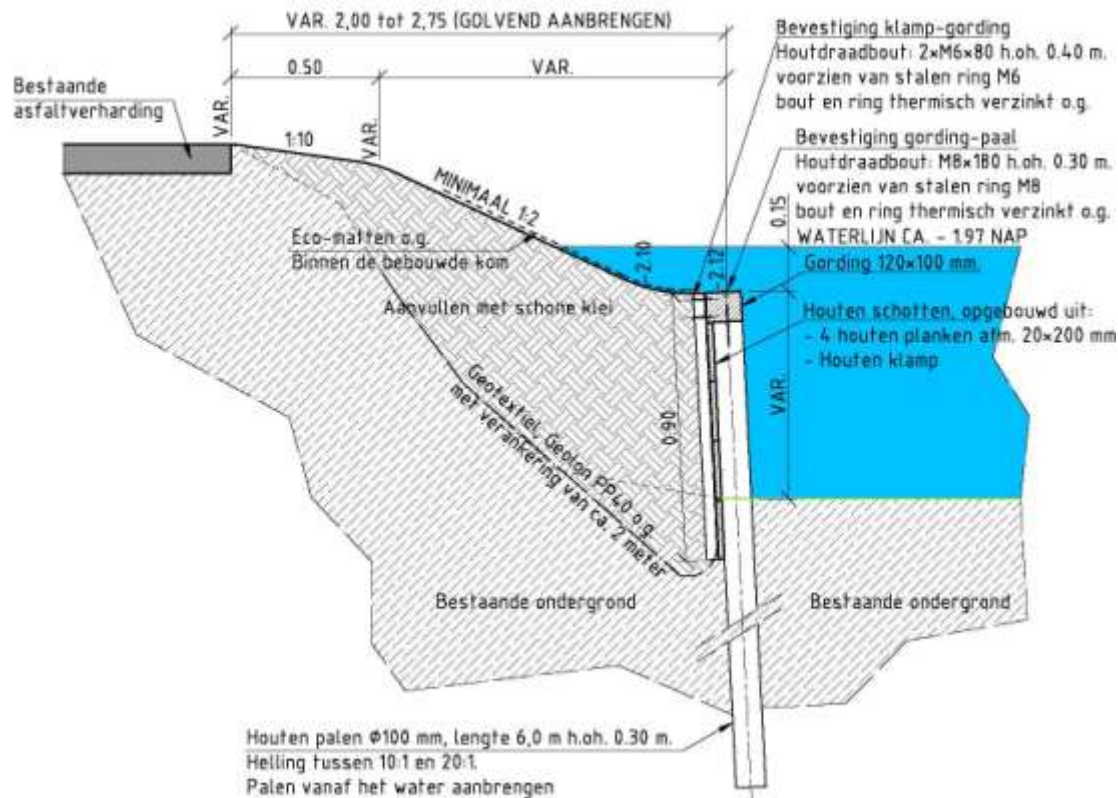
Ecomat alleen toepassen binnen de kernen om snel een groen beeld te creëren en het buitengebied slechts inzaaien met een grasbermmengsel en incidenteel bijplanten met streekeigen vegetatie.

- Na aanleg van de beschoeiing binnen de onderhoudsperiode de gezette bermen aanvullen

Kamerikse wetering



gemeente
WOERDEN



PRINCIPE ONDERWATERBESCHOEIING SCHAAL 1:20

- Baggeren
 - HdSR (Hoogheemraadschap de Stichtse Rijnlanden) start eind 2011 begin 2012 met de eerste fase
 - De 2e fase volgt in 2012 / 2013

Aanpak onderhoud wegen aan de Mijzijde en de Van Teylingenweg

- Uitvoering nog niet bekend, start in 2011 echter afhankelijk van beschikbaar budget.

- Inspectie bruggen (rapportage zojuist binnen)

Geïnspecteerd van noord naar zuid:

1. Kwakelbrug
 2. Voetgangersbrug
 3. Kanisbrug
 4. Voetgangersbrug
 5. Van Leeuwenbrug
 6. Dorpsbrug
 7. Plompjesbrug
- Bevindingen worden verwerkt in een collegevoorstel

Reconstructie de Kapberg / de Werf en Overstek



Planning

- Schouw met de bewoners op 12 december 2009
- Inspraakavond op 17 maart 2010
- Start werkzaamheden de Kapberg na de bouwvak van dit jaar
- De Werf volgt op de Kapberg
- En het Overstek volgt op de Werf
- Werkzaamheden gereed eind van 2010
- Aantekening: planning opgezet inclusief 4 maanden voorbereidingstijd van de nutsbedrijven.

Verkeerssituatie dorpshart

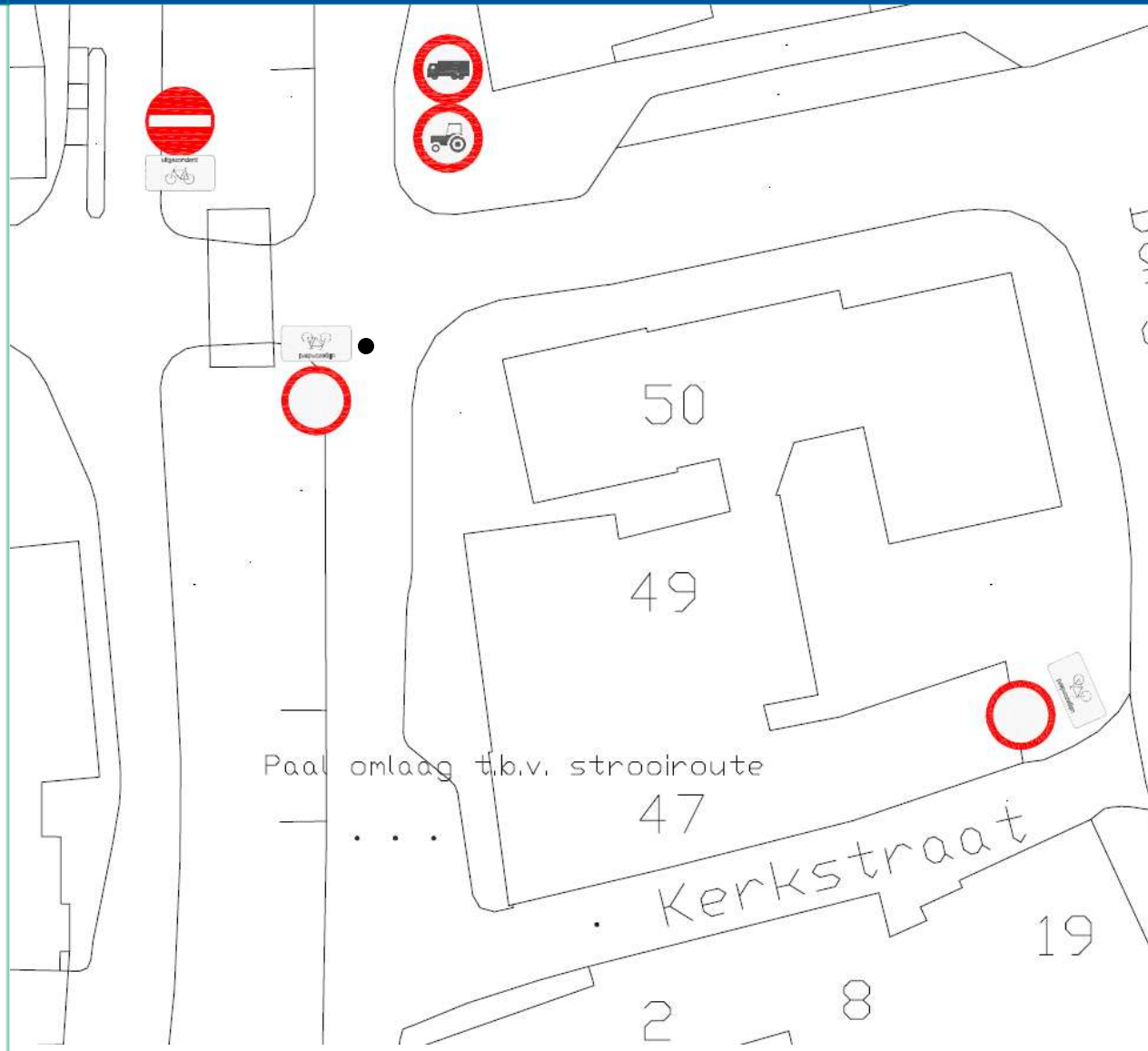


- Om de verblijfsfunctie van het dorpshart van Kamerik te versterken, is ervoor gekozen om de Kerkstraat en het gedeelte van de Van Teylingenweg tussen de Meent en Kerkstraat af te sluiten voor motorvoertuigen. Ook wordt het gedeelte Van Teylingenweg tussen Kerkstraat en Kastanjelaan doodlopend voor motorvoertuigen.
- Om de verkeersveiligheid in het dorpshart beter te kunnen waarborgen is bovendien besloten de kruisingen Meent – Van Teylingenweg en Hallehuis – Mijzijde gelijkwaardig te maken. Dit betekent dat de huidige voorrangregeling zal worden opgeheven.

Verkeerssituatie dorpschart



gemeente
WOERDEN



Verkeerssituatie dorpschart



gemeente
WOERDEN

Wetering

32



Kastanjelaan